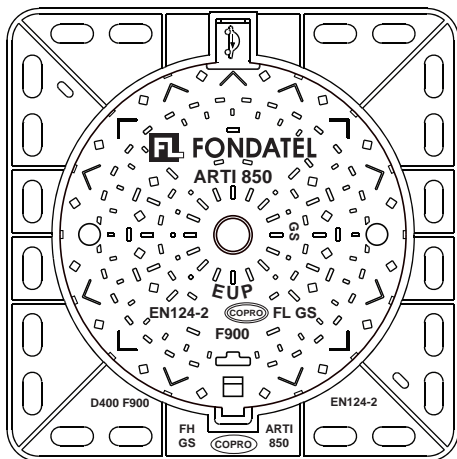
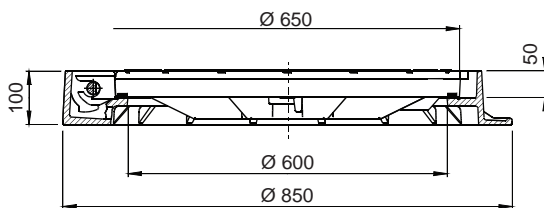
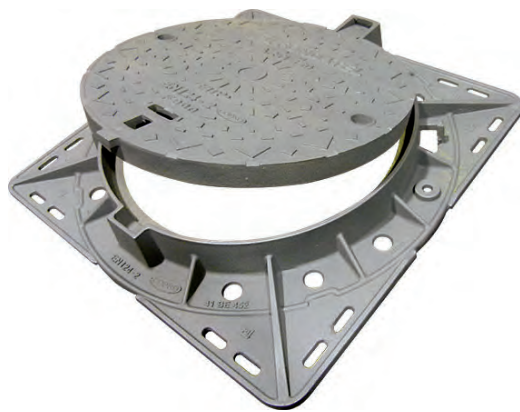


ARTI 850 C 80

Rijwegdeksel F900

EN124-2 door 	intens verkeer 	vierkant kader ronde deksel 	scharnierend 	Afgewerkte contactoppervlakken 	veiligheid 	Dichting - Afgewerkte contactoppervlakken 	OPTIE 	OPTIE 	VARIANTE
------------------	--------------------	---------------------------------	------------------	------------------------------------	----------------	---	------------------	------------------	---------------------



BESCHRIJVING

Scharnierend rijwegdeksel F900 met afgewerkte contactoppervlakken, zonder ventilatiegaten, intens verkeer.

VOORDELEN VAN HET PRODUCT

Efficiënt scharniersysteem

- Bij openen van het deksel, automatische evacuatie van vuil onder scharnierpunt deksel via voorziene opening.
- Opening van het deksel > 110° voor een gemakkelijk toegang en de veiligheid van de gebruiker.
- Wegneming van het deksel op 90°.
- Veiligheid: blokkering deksel in kader onder een hoek van 90°.

Stilte en stabiliteit

- Vierkant kader
- zwaluwstaartvorm in een afgewerkte opening in deksel en dit over de ganse diameter van het deksel om een perfecte stabiliteit van het deksel in het kader te bekomen.

Plaatsingsinstructies

- 2 haken aan de buitenzijde kader om deze mechanisch gemakkelijk te kunnen behandelen.
- Aanduiding van de ideale verkeersrichting.
- Versterkt kader.
- Zitvlak kader voorzien van enkele openingen waardoor een groot draagvlak bekomen wordt voor een eenvoudige en performante plaatsing en verankering.
- 4 gaten, op de basis van de kader, aangebracht voor een eventueel verankering.
- Opening in deksel om deze vast te hechten aan openingsgereedschap voor opening.
- Waterdicht kamer voor plaatsing van haak of houweel voor eenvoudige opening.

MATERIAAL

Nodulair gietijzer GJS 500-7 volgens EN1563.

PLAATS VAN INBOUW

Groep 6, klasse F900 → zie EN124-1

Zones voor uitzonderlijk zwaar verkeer, b.v. luchthavens.

REFERENTIE	ARTIKEL N°	SNELCODE COPRO	KG	VERPAKKING
Arti C 80 vierkant - EUP	847022	0452/0179	128	10
Arti C 80 vierkant - EAUX USEES	84702214	0452/0179	128	10
Arti C 80 vierkant - EAUX PLUVIALES	84702213	0452/0179	128	10

Afmetingen in mm - Gewicht, afmetingen, foto's en tekeningen niet contractueel - Niet gecontroleerde verspreiding.

Verantwoordelijke uitgever: FONDATEL-LECOMTE nv • Tel 0032.(0)64 23 63 23 • e-mail: seneffe@fondatel.com

Verkoop - Logistiek: Rue Georges Stephenson 25 | Zoning industrieel Seneffe C | B-7180 Seneffe • Productie - Maatschappelijke zetel: Parc Industriel | Rue Reppe 3 | B-5300 Seilles-Andenne

ARTI 850 C 80

Rijwegdeksel F900

EN124-2 door 	intens verkeer 	vierkant kader ronde deksel 	scharnierend 	Afgewerkte contactoppervlakken 	veiligheid 	Dichting - Afgewerkte contactoppervlakken 	OPTIE 	OPTIE 	VARIANTE 
---	---	---	---	--	---	---	---	---	--



<https://fondatel.com/index.php/milieubeleid-2/?lang=nl>
<https://qr.co2logic.com/52518ea7746fcbcc911c6b2a8873e80>

MILIEU

0 kg CO₂ uitstoot/product via compensatie (*)

(*) Fondatel heeft, als gevolg en op basis van haar intern CO₂ uitstootbalans, een actieplan opgemaakt met als doel de CO₂ uitstoot tegen 2025 te verminderen met 20%, en dit volgens de Europese richtlijnen.

Fondatel heeft zich geëngageerd om te investeren in gecertificeerde klimaatprojecten, om de CO₂ uitstoot die momenteel nog niet vermeden kunnen worden te compenseren, die ervoor zorgen om de globale CO₂ uitstoot te verminderen en bijkomend gealigneerde winsten te bekomen zoals omschreven in de Algemene Doeleinden van Duurzame Ontwikkeling van de Verenigde Naties.

De compensatie bedraagt 266,24 kg CO₂/product

CERTIFICATIE DOOR DERDE PARTIJ

COPRO

OPTIES

- Vergrendeling van het deksel in het kader op 2 punten
- Markering/Logo op aanvraag

VARIANTES

- Versie zonder veiligheid
- Versie met gaten
- Ook beschikbaar met ronde kader: ARTI 850 R 80
- Beschikbaar in klasse E600 of D400
- Geventileerd versie: 1 centrale opening DN35 of 2 openingen in de uitsparingen voor vergrendeling



De technische gecertificeerde fiches kunnen gedownload worden via de website van COPRO. <https://extranet.copro.eu/nl>

VARIANTE

