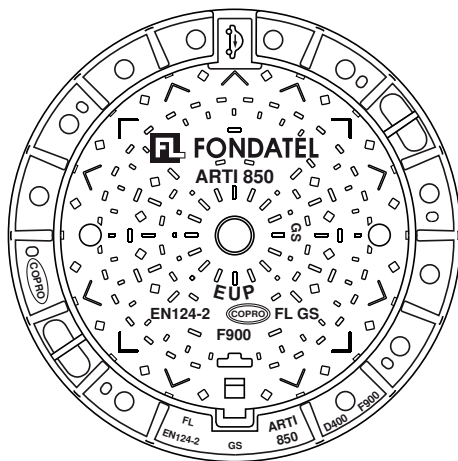
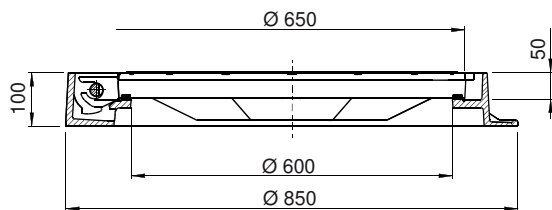
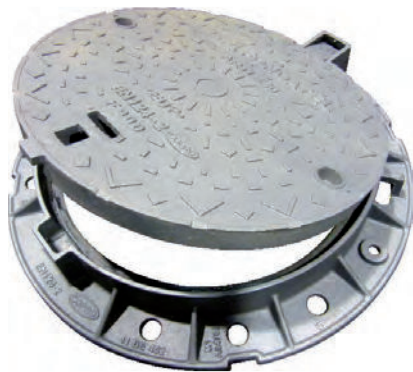


ARTI 850 R 80

Trappillon F900

EN 124-2 par	trafic intense	cadre rond couvercle rond	articulé	faces de contact usinées	joint dans gorge usinée	sécurité	OPTION	OPTION	VARIANTE
--------------	----------------	---------------------------	----------	--------------------------	-------------------------	----------	---------------	---------------	-----------------



DESCRIPTION

Trappillon articulé F900 usiné verrouillable, trafic intense

AVANTAGES DU PRODUIT

Articulation efficace

- Articulation auto nettoyante lors de l'ouverture.
- Ouverture du couvercle > 110° pour un accès facile et la sécurité des utilisateurs.
- Extraction du couvercle en position 90°
- Sécurité avec blocage du couvercle en position 90°.

Silence et stabilité

- Cadre à embase ronde
- Surfaces de contact CADRE-Couvercle usinées, avec joint EPDM en queue d'aronde continu serti dans la gorge usinée du couvercle assurant une stabilité irréprochable.
- Motifs antidérapants peu bruyants optimisés.

Mise en œuvre et utilisation

- 2 anneaux de manutention sur la semelle du cadre.
- Indication du sens idéal de circulation.
- Cadre renforcé, particulièrement rigide avec semelle peu ajourée offrant une grande surface portante pour un scellement efficace.
- 4 trous sur la semelle du cadre pour un chevillage éventuel.
- Prise pour décollement du couvercle avant l'ouverture.
- Boite de manœuvre étanche pour ouverture par pic, pioche ou crochet.

MATIÈRE

Fonte ductile GJS 500-7 selon EN1563.

LIEU D'INSTALLATION

Groupe 6, Classe F900 → voir EN124-1

Particulièrement destiné aux zones imposant une charge à l'essieu spécialement élevée tels que chaussées pour avions, docks.

RÉFÉRENCE	N° D'ARTICLE	CODE RAPIDE COPRO	KG	COLISAGE
Arti R 80 rond - EUP	847002	0452/0180	120	10
Arti R 80 rond - EAUX USEES	84700214	0452/0180	120	10
Arti R 80 rond - EAUX PLUVIALES	84700213	0452/0180	120	10

Dimensions en mm - Poids, mesures, photos et schémas non contractuels - Diffusion non contrôlée.

ARTI 850 R 80

Trappillon F900

EN 124-2 par 	trafic intense 	cadre rond couvercle rond 	articulé 	faces de contact usinées 	joint dans gorge usinée 	sécurité 	OPTION 	OPTION 	VARIANTE 
--	--	---	---	--	--	---	--	--	--



<https://fondatel.com/index.php/politique-environnementale/>
<https://qr.co2logic.com/52518ea7746fcbcc911c6b2a8873e80>



La validité de la fiche technique peut être vérifiée via le code rapide du dispositif sur le site de COPRO. <https://extranet.copro.eu/fr>

VARIANTE



ENVIRONNEMENT

0 kg CO₂/ensemble par compensation (*)

(*) Sur base de son bilan carbone, Fondatel a mis en place un plan d'actions visant à diminuer de 20% ses émissions CO₂ d'ici 2025 suivant les directives européennes.

Pour contrebalancer les émissions qui ne peuvent pas encore être évitées, Fondatel s'est engagée à soutenir des projets climatiques certifiés, permettant de réduire les émissions carbone globales et présentant des co-bénéfices alignés sur les Objectifs de Développement Durable des Nations Unies.

La compensation est de 249,60 kg CO₂/ensemble

CERTIFICATION TIERCE PARTIE

COPRO

OPTIONS

- Verrouillage par serrage du couvercle dans le cadre en 2 points.
- Logo sur demande.

VARIANTES

- Version NON Sécurité
- Version ventilée
- Existe en version cadre carré: ARTI 850 C 80
- Existe en classe E600 ou D400