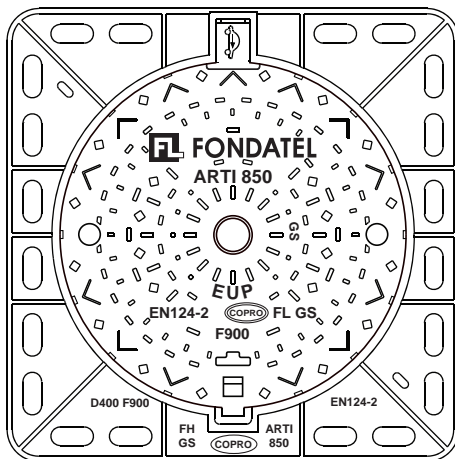
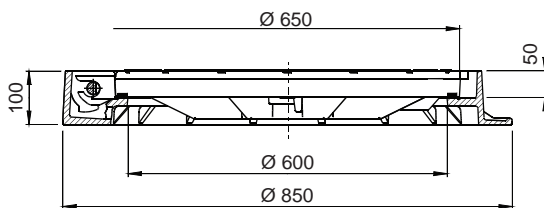
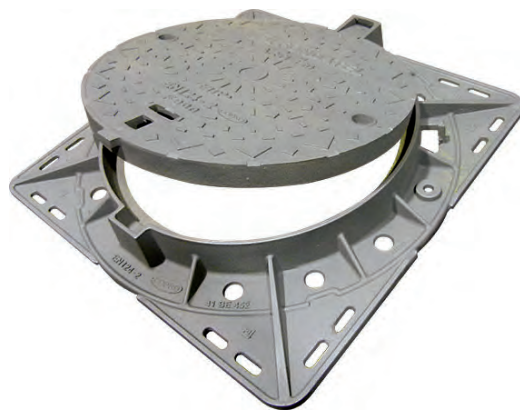


ARTI 850 C 80

Trappillon F900

EN 124-2 par	trafic intense	cadre carré couvercle rond	articulé	faces de contact usinées	joint dans gorge usinée	sécurité	OPTION	OPTION	VARIANTE
--------------	----------------	----------------------------	----------	--------------------------	-------------------------	----------	---------------	---------------	-----------------



DESCRIPTION

Regard de chaussée articulé F900 usiné verrouillable, trafic intense

AVANTAGES DU PRODUIT

Articulation efficace

- Articulation auto nettoyante lors de l'ouverture.
- Ouverture du couvercle > 110° pour un accès facile et la sécurité des utilisateurs.
- Extraction du couvercle en position 90°

Silence et stabilité

- Cadre à embase carrée
- Surfaces de contact CADRE-Couvercle usinées, avec joint EPDM en queue d'aronde continu serti dans la gorge usinée du couvercle assurant une stabilité irréprochable.
- Motifs antidérapants peu bruyants optimisés.

Mise en œuvre et utilisation

- 2 anneaux de manutention sur la semelle du cadre.
- Indication du sens idéal de circulation.
- Cadre renforcé, particulièrement rigide avec semelle peu ajourée offrant une grande surface portante pour un scellement efficace.
- 4 trous sur la semelle du cadre pour un chevillage éventuel.
- Prise pour décollement du couvercle avant l'ouverture.
- Boîte de manœuvre étanche pour ouverture par pic, pioche ou crochet.

MATIÈRE

Fonte ductile GJS 500-7 selon EN1563.

LIEU D'INSTALLATION

Groupe 6, Classe F900 → voir EN124-1

Particulièrement destiné aux zones imposant une charge à l'essieu spécialement élevée tels que chaussées pour avions, docks.

RÉFÉRENCE	N° D'ARTICLE	CODE RAPIDE COPRO	KG	COLISAGE
Arti C 80 carré - EUP	847022	0452/0179	128	10
Arti C 80 carré - EAUX USEES	84702214	0452/0179	128	10
Arti C 80 carré - EAUX PLUVIALES	84702213	0452/0179	128	10

Dimensions en mm - Poids, mesures, photos et schémas non contractuels - Diffusion non contrôlée.

éditeur responsable: FONDATEL-LECOMTE sa • Tél. 0032 (0)64 23 63 23 • e-mail: seneffe@fondatel.com

Commercial-Logistique: Rue Georges Stephenson 25 | Zoning industriel Seneffe C | B-7180 Seneffe • Production-siège: Parc Industriel | Rue Reppe 3 | B-5300 Seilles-Andenne

ARTI 850 C 80

Trappillon F900

EN 124-2 par 	trafic intense 	cadre carré couvercle rond 	articulé 	faces de contact usinées 	joint dans gorge usinée 	sécurité 	OPTION 	OPTION 	VARIANTE 
--	--	--	---	--	--	---	---	---	---



<https://fondatel.com/index.php/politique-environnementale/>
<https://qr.co2logic.com/52518ea7746fcbcc911c6b2a8873e80>



La validité de la fiche technique peut être vérifiée via le code rapide du dispositif sur le site de COPRO. <https://extranet.copro.eu/fr>

VARIANTE



ENVIRONNEMENT

0 kg CO₂/ensemble par compensation (*)

(*) Sur base de son bilan carbone, Fondatel a mis en place un plan d'actions visant à diminuer de 20% ses émissions CO₂ d'ici 2025 suivant les directives européennes.

Pour contrebalancer les émissions qui ne peuvent pas encore être évitées, Fondatel s'est engagée à soutenir des projets climatiques certifiés, permettant de réduire les émissions carbone globales et présentant des co-bénéfices alignés sur les Objectifs de Développement Durable des Nations Unies.

La compensation est de 266,24 kg CO₂/ensemble

CERTIFICATION TIERCE PARTIE

COPRO

OPTIONS

- Verrouillage par serrage du couvercle dans le cadre en 2 points.
- Logo sur demande.

VARIANTES

- Version NON Sécurité
- Version ventilée
- Existe en version cadre rond: ARTI 850 R 80
- Existe en classe E600 ou D400