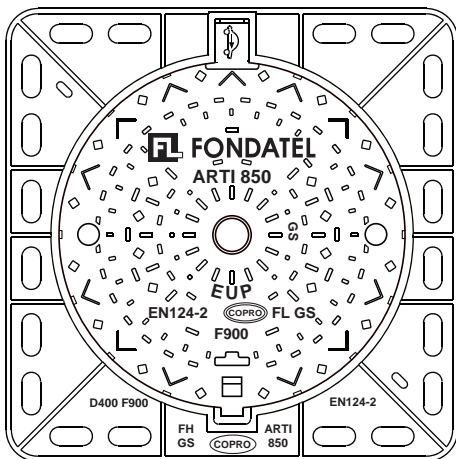
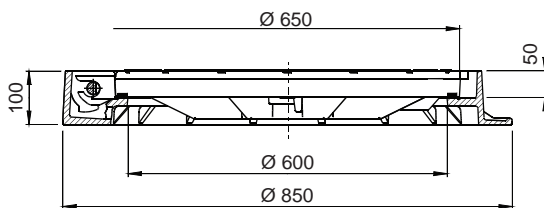
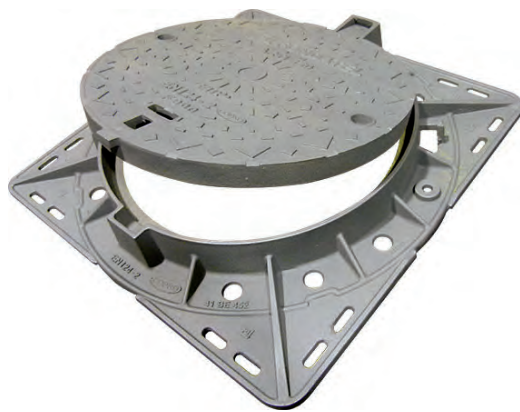




# ARTI 850 C 80

## Regard de chaussée F900

EN 124-2 par	trafic intense	cadre carré tampon rond	articulé	faces de contact usinées	joint dans gorge usinée	sécurité	OPTION	OPTION	VARIANTE



### DESCRIPTION

Regard de chaussée articulé F900 usiné verrouillable, trafic intense

### AVANTAGES DU PRODUIT

#### Articulation efficace

- Articulation auto nettoyante lors de l'ouverture.
- Ouverture du tampon > 110° pour un accès facile et la sécurité des utilisateurs.
- Extraction du tampon en position 90°

#### Silence et stabilité

- Cadre à embase carrée
- Surfaces de contact CADRE-TAMPON usinées, avec joint EPDM en queue d'aronde continu serti dans la gorge usinée du tampon assurant une stabilité irréprochable.
- Motifs antidérapants peu bruyants optimisés.

#### Mise en œuvre et utilisation

- 2 anneaux de manutention sur la semelle du cadre.
- Indication du sens idéal de circulation.
- Cadre renforcé, particulièrement rigide avec semelle peu ajourée offrant une grande surface portante pour un scellement efficace.
- 4 trous sur la semelle du cadre pour un chevillage éventuel.
- Prise pour décollement du tampon avant l'ouverture.
- Boîte de manœuvre étanche pour ouverture par pic, pioche ou crochet.

### MATIÈRE

Fonte ductile GJS 500-7 selon EN1563.

### REVÊTEMENT

- Peinture hydrosoluble noire non toxique et non polluante
- Ou sans revêtement

### LIEU D'INSTALLATION

Groupe 6, Classe F900 → voir EN124-1

Particulièrement destiné aux zones imposant une charge à l'essieu spécialement élevée tels que chaussées pour avions, docks.

RÉFÉRENCE	NR. D'ARTICLE	CODE RAPIDE COPRO	KG	COLIS
Arti C 80 carré - EUP	847022	0452/0179	128	10
Arti C 80 carré - EU	84702214	0452/0179	128	10
Arti C 80 carré - EP	84702213	0452/0179	128	10

Dimensions en mm - Poids, mesures, photos et schémas non contractuels - Diffusion non contrôlée.

éditeur responsable: FONDATEL-LECOMTE sa • Tél. 0032 (0)64 23 63 21 • e-mail: seneffe@fondatel.com

Commercial-Logistique: Rue Georges Stephenson 25 | Zoning industriel Seneffe C | B-7180 Seneffe • Production-siège: Parc Industriel | Rue Reppe 3 | B-5300 Seilles-Andenne

# ARTI 850 C 80

## Regard de chaussée F900

EN 124-2 par 	trafic intense 	cadre carré tampon rond 	articulé 	faces de contact usinées 	joint dans gorge usinée 	sécurité 	OPTION 	OPTION 	VARIANTE 
--	--	---	---	--	--	---	---	---	---



<https://fondatel.com/index.php/politique-environnementale/>



La validité de la fiche technique peut être vérifiée via le code rapide du dispositif sur le site de COPRO. <https://extranet.copro.eu/fr>



### ENVIRONNEMENT

#### 0 kg CO<sub>2</sub>/ensemble par compensation (\*)

(\*) Sur base de son bilan carbone, Fondatel à mis en plan un plan d'actions visant à diminuer de 20% ses émissions CO<sub>2</sub> d'ici 2025 suivant les directives européennes.

Pour contrebalancer les émissions qui ne peuvent pas encore être évitées, Fondatel s'est engagée à soutenir des projets climatiques certifiés, permettant de réduire les émissions carbone globales et présentant des co-bénéfices alignés sur les Objectifs de Développement Durable des Nations Unies.

La compensation est de:

-318,47 kg CO<sub>2</sub>/ensemble avec revêtement

-305,73 kg CO<sub>2</sub>/ensemble sans revêtement

### CERTIFICATION TIERCE PARTIE

COPRO

### OPTIONS

- Verrouillage par serrage du tampon dans le cadre en 2 points.
- Logo sur demande.

### VARIANTES

- Version NON Sécurité
- Version ventilée
- Existe en version cadre rond: ARTI 850 R 80
- Existe en classe E600 ou D400