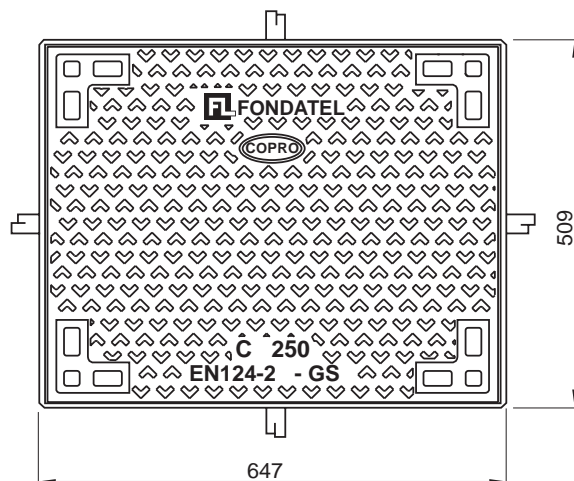
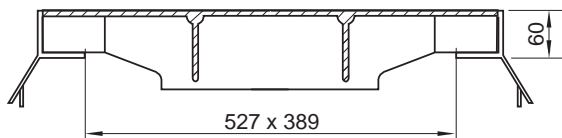
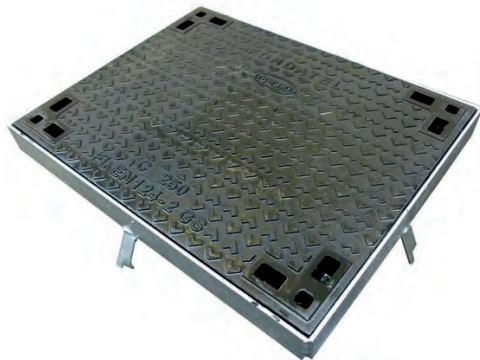


L1T-C250

Trappe réseau sec C250 (cadre + couvercle)

OPTION



DESCRIPTION

Trappe réseau sec C250 (couvercle Copro + cadre)

AVANTAGES DU PRODUIT

Couvercle:

- Certification EN124 par Copro
- Marquage possible:
 - Telecom (xxxxxx70)
 - sans marquage (xxxxxx05)
 - à la demande

• Poids des couvercles: 30kg

Cadre mecano soudé en acier galvanisé:

- Poids du cadre: 11kg

MATIÈRE

Couvercle:

- Fonte ductile GJS 500-7 selon EN1563.

Cadre:

- Acier selon norme NFA 35501
- Soudures selon la norme NFP 22-471
- Galvanisation selon la norme UTE C66-400

LIEU D'INSTALLATION

Groupe 3, Classe C250 → voir EN124

OPTION

Marquage/logo sur demande

RÉFÉRENCE	N° D'ARTICLE	KG	COLISAGE
L1T-C250 cadre + couvercle COPRO	851210XX	44	5
L1T-C250 cadre + couvercle COPRO - sans marquage	85121005	44	5
L1T-C250 cadre + couvercle COPRO - Telecom	85121070	44	5