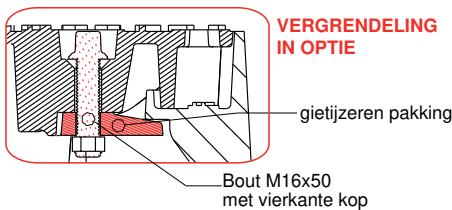
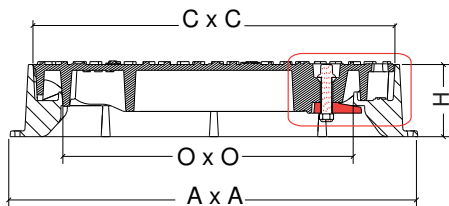
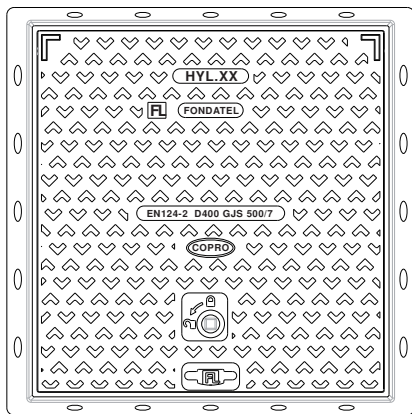
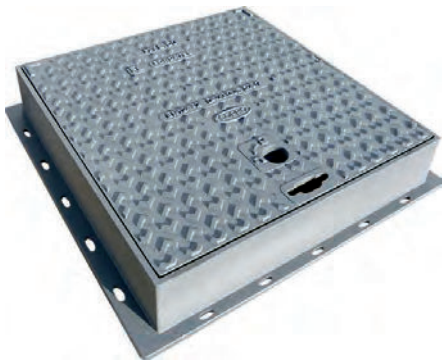


HYL

Hydraulisch toezichtluik D400

EN 124-2 door 	middel. verkeer 	vierkant kader 	hydraulische sluiting 	OPTIE
-------------------	---------------------	--------------------	---------------------------	------------------



BESCHRIJVING

Hydraulisch toezichtluik D400 vergrendeld, vierkant kader, middel. verkeer.

VOORDELEN VAN HET PRODUCT

Stilte en stabiliteit

- Kader met hoogte 100mm met hydraulisch stankscherm
- Anti kliksysteem deksel in kader
- 2 geluidsdepende rubbers tussen deksel en kader.
- Anti-slip motief voor een geoptimaliseerde geluidsbeperking.

Plaatsingsinstructies

- Steunvlak van het kader voorzien van weinig openingen om een groot draagvlak te bekomen voor een doeltreffende verankering.
- Hoog kader, zonder versterkingsribben extern om alle afwerkingen mogelijk te maken (bv straatstenen, betegeling, ...)
- Niet scharnierend deksel, echter met mogelijkheid vast te zetten in positie 110°.
- Haak voor opening d.m.v. houweel, kasseistaaf, haak, etc

MATERIAAL

Nodulair gietijzer GJS 500-7 volgens EN1563.

PLAATS VAN INBOUW

Groep 3, Klasse D400 → zie EN124-1

Voor de afdekkingsinrichtingen die geplaatst worden in de zone van de straatgreppel langs de voetpaden.

REFERENTIE	ARTIKEL N°	SNELCODE COPRO	AFMETINGEN				KG	VERPAK-KING
			AXA	OXO	CXC	H		
HYL 40	845440	0452/0237	465x465	300x300	380X400	100	37	10/20
HYL 50	845450	0452/0279	565x565	400x400	480X500	100	53	10/20
HYL 60	845460	0452/0236	665x665	500x500	580X600	100	68	5/10
HYL 70	845470	0452/0269	765x765	597x597	677x697	100	85	5

Afmetingen in mm - Gewicht, afmetingen, foto's en tekeningen niet contractueel - Niet gecontroleerde verspreiding.

HYL

Hydraulisch toezichtluik D400

 EN 124-2
 door

 middel.
 verkeer

 vierkant
 kader

 hydraulische
 sluiting

OPTIE


<https://fondatel.com/index.php/milieubeleid-2/?lang=nl>
<https://qr.co2logic.com/52518ea7746fcbcc911c6b2a8873e80>

MILIEU

0 kg CO₂/product par compenstion (*)

(*) Fondatel heeft, als gevolg en op basis van haar intern CO₂ uitstootbalans, een actieplan opgemaakt met als doel de CO₂ uitstoot tegen 2025 te verminderen met 20%, en dit volgens de Europese richtlijnen.

Fondatel heeft zich geëngageerd om te investeren in gecertificeerde klimaatprojecten, om de CO₂ uitstoot die momenteel nog niet vermeden kunnen worden te compenseren, die ervoor zorgen om de globale CO₂ uitstoot te verminderen en bijkomend gealigneerde winsten te bekomen zoals omschreven in de Algemene Doeleinden van Duurzame Ontwikkeling van de Verenigde Naties.

De compensatie bedraag

HYL 40	76,96 kg CO ₂ /product
HYL 50	110,24 kg CO ₂ /product
HYL 60	141,44 kg CO ₂ /product
HYL 70	176,80 kg CO ₂ /product



De technische gecertificeerde fiches kunnen gedownload worden via de website van COPRO. <https://extranet.copro.eu/nl>

OPTIE

- Uitlichtsleutel
- artikel n°: 200100



CERTIFICATIE DOOR DERDE PARTIJ

COPRO

OPTIES

- Vergrendeling
- Uitlichtsleutel

VARIANTES

- Ook beschikbaar: - in klasse B125→HY
- in klasse C250→HYC

VARIANTES

