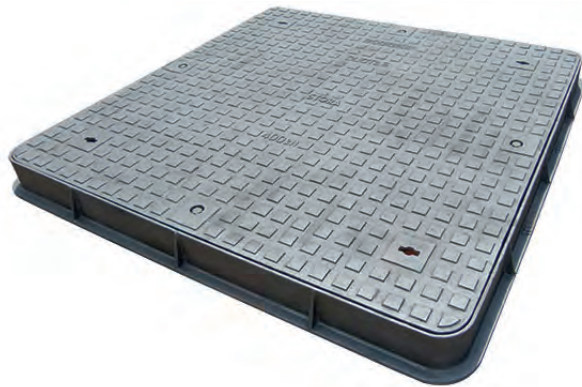


CH4i 138.120

Toezichtluik 400 kN



400kN



vierkant kader



BESCHRIJVING

Toezichtluik 400kN met vierkant kader en deksel.

VOORDELEN VAN HET PRODUCT

Stilte en stabiliteit

- Contactoppervlakken kader-deksel afgewerkt
- Anti-slip motief in wafelmotief voor een geoptimaliseerde geluidsbeperking.

Plaatsingsinstructies

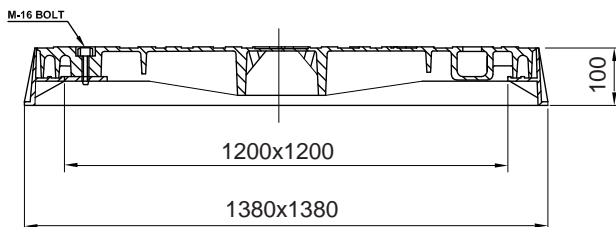
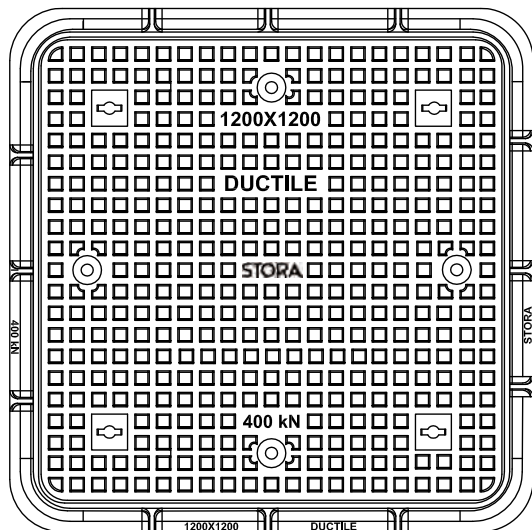
- Versterkte en onbuigzame kader met groot steunvlak voor een doeltreffende verankering.
- 4 waterdichte hefpunten per deksel voor opening met houweel, haak, ketting, ...
- Speciaal ontworpen om greppels, pompputten... af te dichten
- Vergrendeling van het deksel in het kader op 4 punten met bouten M16.

MATERIAAL

Nodulair gietijzer GJS 500-7 volgens EN1563.

PLAATS VAN INBOUW

Bestemd voor rijgedeelte van wegen met middelmatig verkeer alsook parkeer zones met occasionele passage van vrachtwagens aan trage snelheid.



REFERENTIE	ARTIKEL N°	A X A	O X O	H	KG
CH4i 138.120 400kN	25912599	1380	1200	100	370

CH4i 138.120

Toezichtluik 400 kN

400kN



vierkant
kader



<https://fondatel.com/index.php/milieubeleid-2/?lang=nl>
<https://qr.co2logic.com/52518ea7746fcbcc911c6b2a8873e80>

MILIEU

0 kg CO₂/product par compenstion (*)

(*) Fondatel heeft, als gevolg en op basis van haar intern CO₂ uitstootbalans, een actieplan opgemaakt met als doel de CO₂ uitstoot tegen 2025 te verminderen met 20%, en dit volgens de Europese richtlijnen.

Fondatel heeft zich geëngageerd om te investeren in gecertificeerde klimaatprojecten, om de CO₂ uitstoot die momenteel nog niet vermeden kunnen worden te compenseren, die ervoor zorgen om de globale CO₂ uitstoot te verminderen en bijkomend gealigneerde winsten te bekomen zoals omschreven in de Algemene Doeleinden van Duurzame Ontwikkeling van de Verenigde Naties.

De compensatie bedraagt 802,90 kg CO₂/product met coating