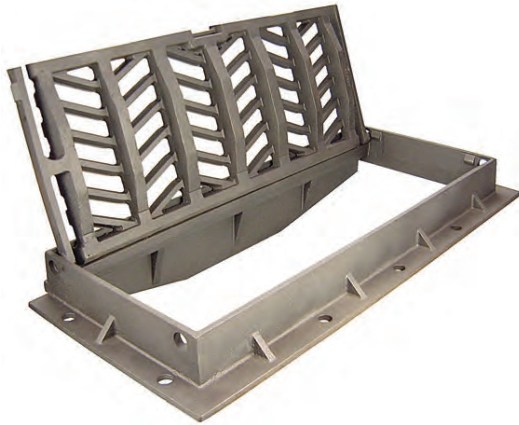


# AQUAVA

## Rioolmonden D400



### BESCHRIJVING

Scharnierend straatkolkrooster vergrendeld door elastische baren EN124-2 door.

### VOORDELEN VAN HET PRODUCT

#### Efficiënt scharniersysteem

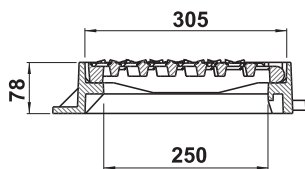
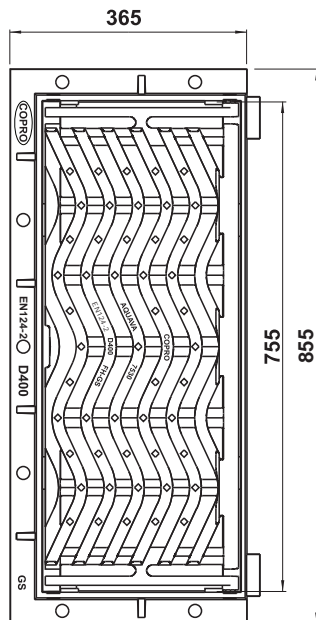
- Scharnierend rooster op scharnierpunten met elastische baren.
- Opening > 110° voor een eenvoudige toegankelijkheid.
- Omkeerbaar rooster.

#### Stilte en stabiliteit

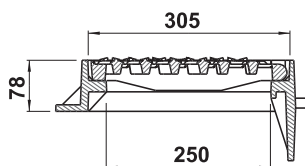
- Vergrendeld met 4 elastische staven
- Optimale opslorping van het regenwater op 2 niveaus
- Anti-slip motief voor een geoptimaliseerde geluidsbeperving.
- Maximale ruimte tussen de staven: < 20 mm

#### Plaatsingsinstructies

- Wordt geplaatst tegen boordsteen of open gietijzeren boorduursteen (AA of AT) of open gietijzeren boorduursteen met inbegrepen inspectie put/deksel (PA of PT). 2 versterkingsboorden zijn voorzien voor een dergelijke opstelling.
- Kader op 3 randen voorzien van vergroot steunvlak voor een correcte verankering. De 4de zijde (niet voor versie ref. 844348) is voorzien van een versterkingsbaar, zijde voetpad.
- Kaderhoogte 78mm voor een diepe verankering.
- Steunvlak voorzien van 7 openingen voor een eventuele vergrendeling van het kader (bout/draadstang)
- Vergrendeling van het rooster met elastische baren, door simpele druk op het rooster of eerste passage van een voertuig.
- Uitsparing tussen rooster en kader om, via traditioneel gereedschap, het rooster los te maken via hefboomdruk.
- Opening tussen de baren: rolstoel en fiets vriendelijk.
- Bestaat in 3 versies:
  - ref. 844345: AQUAVA met versterkingsbaar van een verankering op 3 punten op totaal steunvlak 855 x 365.
  - ref. 844348: AQUAVA zonder versterkingsbaar voor een verankering op 4/5 punten.
  - ref. 844350: deze versie met verkorte versterkingsbaar wordt geplaatst boven voorgeproduceerde betonputten met een uitsparing op 3 punten van 815 x 365 mm.



AQUAVA - SN



AQUAVA

### MATERIAAL

Nodulair gietijzer GJS 500-7 volgens EN1563.

REFERENTIE	ARTIKEL N°	SNELCODE COPRO	KG	OPSLORPING OPPERVLAK	VERPAKKING
AQUAVA kader met versterkingsbaar	844345	0452/0232	55	7.5 dm <sup>2</sup>	20
AQUAVA kader zonder versterkingsbaar	844348	0452/0231	53	7.5 dm <sup>2</sup>	20
AQUAVA verkorte versterkingsbaar	844350	0452/0233	53	7.5 dm <sup>2</sup>	20

Afmetingen in mm - Gewicht, afmetingen, foto's en tekeningen niet contractueel - Niet gecontroleerde verspreiding.

# AQUAVA

## Rioolmonden D400



<https://fondatel.com/index.php/milieubeleid-2/?lang=nl>  
<https://qr.co2logic.com/52518ea7746fcbcc911c6b2a8873e80>

### PLAATS VAN INBOUW

Groep 4, Klasse D400 →voir EN124-1  
Rijgedeelte van wegen (inbegrepen voetgangersstraten), verharde zijbermen en de parkeerzones voor alle types van verkeersvoertuigen.

### MILIEU

#### 0 kg CO<sub>2</sub>/product par compenstion (\*)

(\*) Fondatel heeft, als gevolg en op basis van haar intern CO<sub>2</sub> uitstootbalans, een actieplan opgemaakt met als doel de CO<sub>2</sub> uitstoot tegen 2025 te verminderen met 20%, en dit volgens de Europese richtlijnen.

Fondatel heeft zich geëngageerd om te investeren in gecertificeerde klimaatprojecten, om de CO<sub>2</sub> uitstoot die momenteel nog niet vermeden kunnen worden te compenseren, die ervoor zorgen om de globale CO<sub>2</sub> uitstoot te verminderen en bijkomend gealigneerde winsten te bekomen zoals omschreven in de Algemene Doeleinden van Duurzame Ontwikkeling van de Verenigde Naties.

De compensatie bedraag

AQUAVA kader met versterkingsbaar	114,40 kg CO <sub>2</sub> /product
AQUAVA kader zonder versterkingsbaar	110,24 kg CO <sub>2</sub> /product
AQUAVA verkorte versterkingsbaar	110,24 kg CO <sub>2</sub> /product

### CERTIFICATIE DOOR DERDE PARTIJ

COPRO



De technische gecertificeerde fiches kunnen gedownload worden via de website van COPRO. <https://extranet.copro.eu/nl>