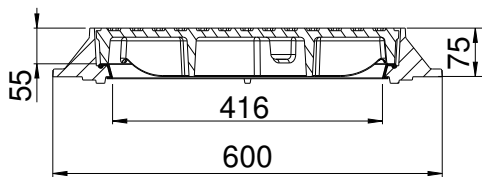
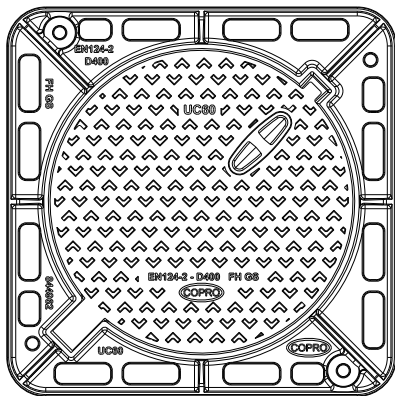
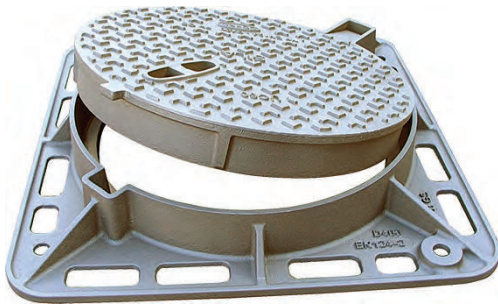


UC 60

Regard de branchement D400

EN124-2 par	trafic moyen	cadre carré tampon rond	articulé	joint élastomère	OPTION



DESCRIPTION

Regard de branchement articulé D400 usiné, trafic moyen

AVANTAGES DU PRODUIT

Articulation efficace

- Articulation auto nettoyante lors de l'ouverture.
- Ouverture du tampon > 110° pour un accès facile et la sécurité des utilisateurs.
- Extraction du tampon en position 90°

Silence et stabilité

- Joint EPDM clipsé sur le diamètre intérieur du cadre
- Motifs antidérapants peu bruyants optimisés.

Mise en œuvre et utilisation

- Cadre rond à semelle carrée
- Cadre renforcé, particulièrement rigide avec semelle peu ajourée offrant une grande surface portante pour un scellement efficace.
- 4 trous sur la semelle du cadre pour un chevillage éventuel.
- Prise pour décoller le tampon avant l'ouverture.
- Boite de manœuvre étanche pour ouverture par pic, pioche ou crochet.
- Spécialement conçu pour couvrir des T de curage DN 400.

MATIÈRE

Fonte ductile GJS 500-7 selon EN1563.

REVÊTEMENT

- Peinture hydrosoluble noire non toxique et non polluante
- Ou sans revêtement

LIEU D'INSTALLATION

Groupe 4, Classe D400 → voir EN124-1.

Particulièrement destiné aux voies de circulations à trafic moyen et aires de stationnement avec passage occasionnel de camions à vitesse réduite.

RÉFÉRENCE	NR D'ARTICLE	CODE RAPIDE COPRO	KG	COLIS
UC 60	844960	0452/0270	45,5	12

UC 60

Regard de branchement D400

ENT24-2 par	trafic moyen	cadre carré tampon rond	articulé	joint élastomère	OPTION
					



<https://fondatel.com/index.php/politique-environnementale/>
<https://qr.co2logic.com/52518ea7746fcbcc911c6b2a8873e80>



La validité de la fiche technique peut être vérifiée via le code rapide du dispositif sur le site de COPRO. <https://extranet.copro.eu/fr>

ENVIRONNEMENT

0 kg CO₂/ensemble par compensation (*)

(*) Sur base de son bilan carbone, Fondatel a mis en place un plan d'actions visant à diminuer de 20% ses émissions CO₂ d'ici 2025 suivant les directives européennes.

Pour contrebalancer les émissions qui ne peuvent pas encore être évitées, Fondatel s'est engagée à soutenir des projets climatiques certifiés, permettant de réduire les émissions carbone globales et présentant des co-bénéfices alignés sur les Objectifs de Développement Durable des Nations Unies.

La compensation est de:
-98,735 kg CO₂/ensemble avec revêtement
-94,64 kg CO₂/ensemble sans revêtement

CERTIFICATION TIERCE PARTIE

COPRO

OPTION
Marquage /Logo sur demande