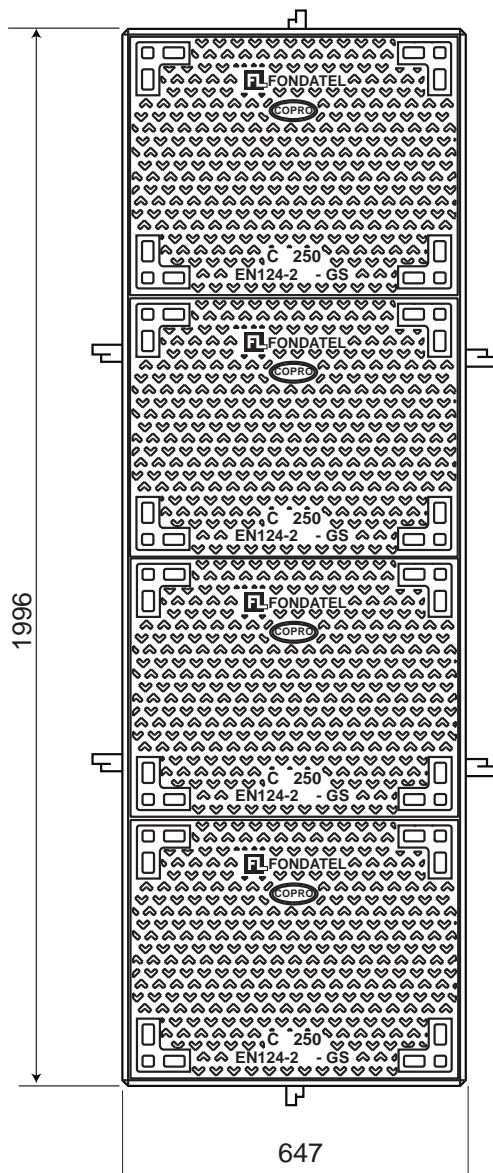
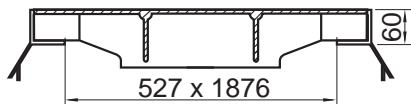
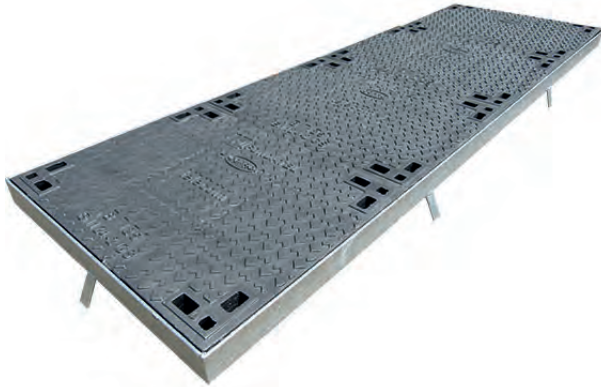




# L4T-C250

## Trappe réseau sec C250 (cadre + tampons)



OPTION



### DESCRIPTION

Trappe réseau sec C250 (tampons Copro + cadre)

### AVANTAGES DU PRODUIT

#### Tampon:

- Certification EN124-2 par Copro
- Marquage possible:
  - Telecom
  - sans marquage
  - à la demande

• Poids des tampons: 4 x 33kg

#### Cadre mecano soudé en acier galvanisé:

• Poids du cadre: 28kg

### MATIÈRE

#### Tampon:

• Fonte ductile GJS 500-7 selon EN1563.

#### Cadre:

- Acier selon norme NFA 35501
- Soudures selon la norme NFP 22-471
- Galvanisation selon la norme UTE C66-400

### REVÊTEMENT TAMPON

- Peinture hydrosoluble noire non toxique et non polluante
- Ou sans revêtement

### LIEU D'INSTALLATION

Groupe 3, Classe C250 → voir EN124

Dimensions en mm - Poids, mesures, photos et schémas non contractuels - Diffusion non contrôlée.

# L4T-C250

## Trappe réseau sec C250 (cadre + tampons)



<https://fondatel.com/index.php/politique-environnementale/>

### ENVIRONNEMENT

#### 0 kg CO<sub>2</sub>/ensemble par compensation (\*)

(\*) Sur base de son bilan carbone, Fondatel à mis en plan un plan d'actions visant à diminuer de 20% ses émissions CO<sub>2</sub> d'ici 2025 suivant les directives européennes.

Pour contrebalancer les émissions qui ne peuvent pas encore être évitées, Fondatel s'est engagée à soutenir des projets climatiques certifiés, permettant de réduire les émissions carbone globales et présentant des co-bénéfices alignés sur les Objectifs de Développement Durable des Nations Unies.

La compensation est de:

-398,08 kg CO<sub>2</sub>/ensemble avec revêtement

-382,16 kg CO<sub>2</sub>/ensemble sans revêtement

### OPTION

Marquage/logo sur demande

RÉFÉRENCE	NR. D'ARTICLE	KG	COLIS
L4T-C250 cadre + 4 tampons COPRO	851240XX	160	5
L4T-C250 cadre + 4 tampons COPRO - sans marquage	85124050	160	5
L4T-C250 cadre + 4 tampons COPRO - Telecom	85124070	160	5

Dimensions en mm - Poids, mesures, photos et schémas non contractuels - Diffusion non contrôlée.

éditeur responsable: FONDATEL-LECOMTE sa • Tél. 0032 (0)64 23 63 21 • e-mail: seneffe@fondatel.com

Commercial-Logistique: Rue Georges Stephenson 25 | Zoning industriel Seneffe C | B-7180 Seneffe • Production-siège: Parc Industriel | Rue Reppe 3 | B-5300 Seilles-Andenne