

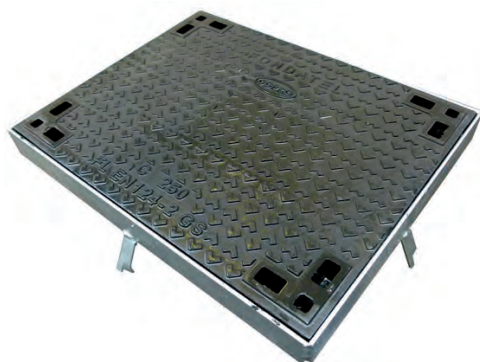


L1T-C250

Trappe réseau sec C250 (cadre + tampon)



OPTION



DESCRIPTION

Trappe réseau sec C250 (tampon Copro + cadre)

AVANTAGES DU PRODUIT

Tampon:

- Certification EN124 par Copro
- Marquage possible:
 - Telecom (xxxxxx70)
 - sans marquage (xxxxxx05)
 - à la demande

• Poids des tampons: 30kg

Cadre mecano soudé en acier galvanisé:

• Poids du cadre: 11kg

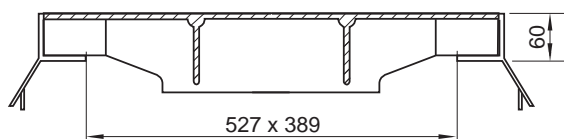
MATIÈRE

Tampon:

• Fonte ductile GJS 500-7 selon EN1563.

Cadre:

- Acier selon norme NFA 35501
- Soudures selon la norme NFP 22-471
- Galvanisation selon la norme UTE C66-400

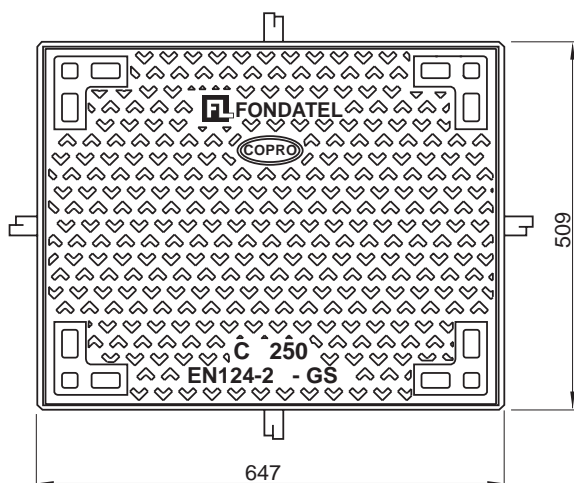


REVÊTEMENT TAMPON

- Peinture hydrosoluble noire non toxique et non polluante
- Ou sans revêtement

LIEU D'INSTALLATION

Groupe 3, Classe C250 → voir EN124



RÉFÉRENCE	NR. D'ARTICLE	KG	COLIS
L1T-C250 cadre + tampon COPRO	851210XX	44	5
L1T-C250 cadre + tampon COPRO - sans marquage	85121005	44	5
L1T-C250 cadre + tampon COPRO - Telecom	85121070	44	5

Dimensions en mm - Poids, mesures, photos et schémas non contractuels - Diffusion non contrôlée.

éditeur responsable: FONDATEL-LECOMTE sa • Tél. 0032 (0)64 23 63 21 • e-mail: seneffe@fondatel.com

Commercial-Logistique: Rue Georges Stephenson 25 | Zoning industriel Seneffe C | B-7180 Seneffe • Production-siège: Parc Industriel | Rue Reppe 3 | B-5300 Seilles-Andenne

LIT-C250

Trappe réseau sec C250 (cadre + tampon)

OPTION



<https://fondatel.com/index.php/politique-environnementale/>

ENVIRONNEMENT

0 kg CO₂/ensemble par compensation (*)

(*) Sur base de son bilan carbone, Fondatel à mis en plan un plan d'actions visant à diminuer de 20% ses émissions CO₂ d'ici 2025 suivant les directives européennes.

Pour contrebalancer les émissions qui ne peuvent pas encore être évitées, Fondatel s'est engagée à soutenir des projets climatiques certifiés, permettant de réduire les émissions carbone globales et présentant des co-bénéfices alignés sur les Objectifs de Développement Durable des Nations Unies.

La compensation est de:

-109,47kg CO₂/ensemble avec revêtement

-105,09kg CO₂/ensemble sans revêtement

OPTION

Marquage/logo sur demande