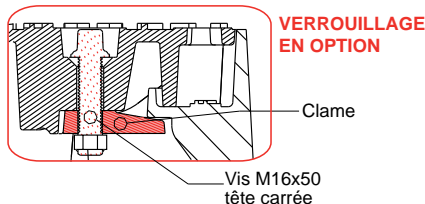
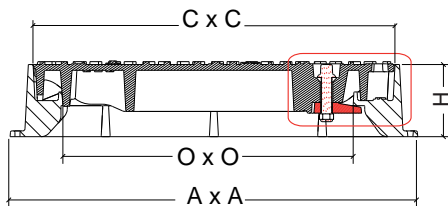
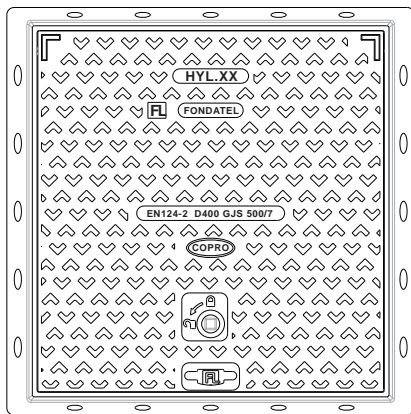
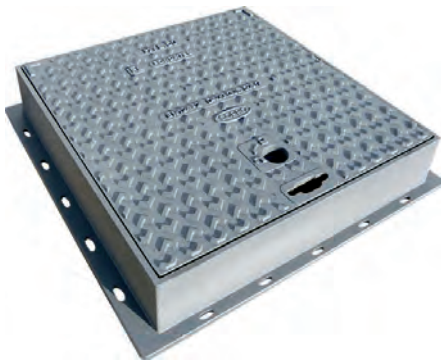




HYL

Regard hydraulique D400

EN 124-2 par	trafic moyen	cadre carré	gorge hydraulique	OPTION



DESCRIPTION

Regard de visite hydraulique D400 verrouillable à cadre carré, trafic moyen

AVANTAGES DU PRODUIT

Silence et stabilité

- Cadre d'une hauteur de 100 mm avec gorge hydraulique coupe-odeur
- Système de centrage anti-ballotement du tampon dans son cadre.
- Joint cylindrique de type o-ring en NDR sous le tampon assurant une stabilité irréprochable
- Motifs antidérapants peu bruyants.

Mise en œuvre et utilisation

- Cadre avec semelle peu ajourée offrant une grande surface portante pour un scellement efficace.
- Cadre profond, sans nervure extérieure permettant tout type de finition périphérique carrelée ou pavée.
- Tampon non articulé mais basculable dans son cadre.
- Point de préhension pour ouverture par pic, pioche ou crochet.

MATIÈRE

Fonte ductile GJS 500-7 selon EN1563.

REVÊTEMENT

- Peinture hydrosoluble noire non toxique et non polluante
- Ou sans revêtement

LIEU D'INSTALLATION

Groupe 3, classe D400 → voir EN124-1

Zone des caniveaux ou bordures longeant les voies de circulation et les trottoirs.

RÉFÉRENCE	NR. D'ARTICLE	CODE RAPIDE COPRO	DIMENSIONS				KG	COLIS
			AXA	OXO	CXC	H		
HYL 40	845440	0452/0237	465x465	300x300	380X400	100	37	10/20
HYL 50	845450	0452/0279	565x565	400x400	480X500	100	53	10/20
HYL 60	845460	0452/0236	665x665	500x500	580X600	100	68	5/10
HYL 70	845470	0452/0269	765x765	597x597	677x697	100	85	5

Dimensions en mm - Poids, mesures, photos et schémas non contractuels - Diffusion non contrôlée.

HYL

Regard hydraulique D400

EN 124-2 par



trafic moyen



cadre carré



gorge hydraulique



OPTION



<https://fondatel.com/index.php/politique-environnementale/>



La validité de la fiche technique peut être vérifiée via le code rapide du dispositif sur le site de COPRO. <https://extranet.copro.eu/fr>



OPTION

- clé de verrouillage/levage
- n° d'article: 200100



ENVIRONNEMENT

0 kg CO₂/ensemble par compensation (*)

(*) Sur base de son bilan carbone, Fondatel à mis en plan un plan d'actions visant à diminuer de 20% ses émissions CO₂ d'ici 2025 suivant les directives européennes.

Pour contrebalancer les émissions qui ne peuvent pas encore être évitées, Fondatel s'est engagée à soutenir des projets climatiques certifiés, permettant de réduire les émissions carbone globales et présentant des co-bénéfices alignés sur les Objectifs de Développement Durable des Nations Unies.

La compensation est de:

	avec revêtement	sans revêtement
HYL 40	92,05 kg CO ₂ /ensemble	88,37 kg CO ₂ /ensemble
HYL 50	131,86 kg CO ₂ /ensemble	126,59 kg CO ₂ /ensemble
HYL 60	169,18 kg CO ₂ /ensemble	162,42 kg CO ₂ /ensemble
HYL 70	211,48 kg CO ₂ /ensemble	203,02 kg CO ₂ /ensemble

CERTIFICATION TIERCE PARTIE

COPRO

OPTIONS

- Verrouillage
- clé de verrouillage/levage

VARIANTES

- Existe également: - en classe B125→HY
- en classe C250→HYC