

DELITA CO

Grille de chaussée concave D400

EN124-2 par 	EN124-2 par 	trafic intense 	PMR 	cadre carré 	articulé 	verrouillage barreaux élastiques 	OPTION antivol
-----------------	-----------------	--------------------	---------	-----------------	--------------	--------------------------------------	---------------------------



DESCRIPTION

Grille concave articulée verrouillée D400 trafic moyen

AVANTAGES DU PRODUIT

Articulation efficace

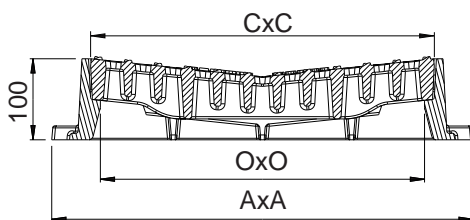
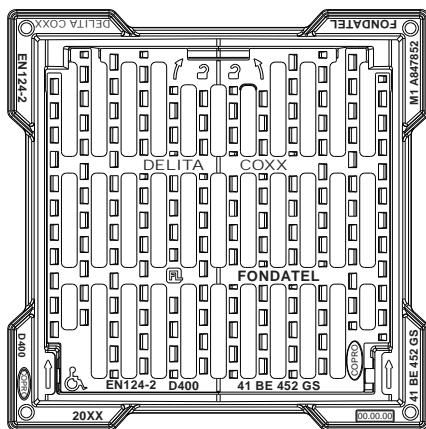
- Ouverture de la grille > 110° pour un accès facile et la sécurité des utilisateurs

Silence et stabilité

- Verrouillage par barreaux élastiques.
- Motifs antidérapants peu bruyants optimisés.
- Conforme aux décrets n° 2006-1657 et 1658 du 21/12/2006 pour l'accès des personnes à mobilité réduite.

Mise en œuvre et utilisation

- Embase de cadre plate avec larges patins aux 4 coins offrant une grande surface portante pour un scellement efficace.
- 4 patins percés d'un trou pour un chevillage éventuel
- Verrouillage par barreaux élastiques par simple pression sur la grille ou passage d'un véhicule.
- Déverrouillage par effet de levier au moyen de tout outil traditionnel.
- Cadre profond, sans nervure extérieure permettant tout type de finition périphérique carrelée ou pavée.



MATIÈRE

Fonte ductile GJS 500-7 selon EN1563.

REVÊTEMENT

- Peinture hydrosoluble noire non toxique et non polluante
- Ou sans revêtement

LIEU D'INSTALLATION

Groupe 3, classe D400 → voir EN124-1

Zone des caniveaux ou bordures longeant les voies de circulation et les trottoirs.

SPECIFICATION PARTICULIERE CONCERNANT LA MISE EN ŒUVRE DES GRILLES CONCAVES: «La norme EN 124-2 ne s'applique pas aux grilles concaves pour la classe D400 installées dans les voies de circulation des routes ou les accotements stabilisés et grilles concaves pour les classes F900 et E600»

RÉFÉRENCE	NR. D'ARTICLE	CODE RAPIDE COPRO	DIMENSIONS			KG	SURFACE D'AVALEMENT	COLIS
			AXA	OXO	CXC			
Delita CO 40	847840	0452/0257	420x420	300x300	321x321	31	3,71 dm ²	10
Delita CO 50	847850	0452/0245	520x520	400x400	421x421	47	6,38 dm ²	10
Delita CO 60	847860	0452/0246	620x620	500x500	524x524	68	10,40 dm ²	10
Delita CO 70	847870	0452/0247	720x720	600x600	621x621	88	14,96 dm ²	5
Delita CO 80	847880	0452/0258	820x820	700x700	721x721	105	21,08 dm ²	5

Dimensions en mm - Poids, mesures, photos et schémas non contractuels - Diffusion non contrôlée.

DELITA CO

Grille de chaussée concave D400

EN124-2 par



EN124-2 par



trafic intense



PMR



cadre carré



articulé



verrouillage barreaux élastiques



OPTION
antivol



<https://fondatel.com/index.php/politique-environnementale/>
<https://qr.co2logic.com/52518ea7746fcbcc911c6b2a8873e80>



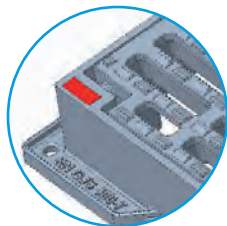
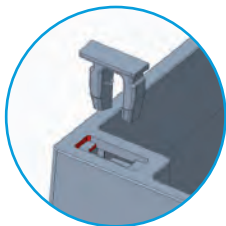
Cette marque certifie la conformité au référentiel NF-110 grâce à un contrôle permanent exercé par AFNOR CERTIFICATION 11, rue Francis de Pressensé F-93571 LA PLAINE SAINT DENIS CEDEX et accessible sur www.marque-nf.com
La validité de cette fiche technique peut être vérifiée sur le site de l'AFNOR*



La validité de la fiche technique peut être vérifiée via le code rapide du dispositif sur le site de COPRO. <https://extranet.copro.eu/fr>

OPTION

Système antivol



VARIANTE

Version grille plate: Delita PL



ENVIRONNEMENT

0 kg CO₂/ensemble par compensation (*)

(*) Sur base de son bilan carbone, Fondatel a mis en place un plan d'actions visant à diminuer de 20% ses émissions CO₂ d'ici 2025 suivant les directives européennes.

Pour contrebalancer les émissions qui ne peuvent pas encore être évitées, Fondatel s'est engagée à soutenir des projets climatiques certifiés, permettant de réduire les émissions carbone globales et présentant des co-bénéfices alignés sur les Objectifs de Développement Durable des Nations Unies.

La compensation est de:

	avec revêtement	sans revêtement
Delita CO 40	67,27 kg CO ₂ /ensemble	64,48 kg CO ₂ /ensemble
Delita CO 50	101,99 kg CO ₂ /ensemble	97,76 kg CO ₂ /ensemble
Delita CO 60	147,56 kg CO ₂ /ensemble	141,44 kg CO ₂ /ensemble
Delita CO 70	190,96 kg CO ₂ /ensemble	183,04 kg CO ₂ /ensemble
Delita CO 80	227,85 kg CO ₂ /ensemble	218,40 kg CO ₂ /ensemble

CERTIFICATION TIERCE PARTIE

- Marque NF-VOIRIE
- COPRO

OPTION

Antivol

VARIANTE

Version grille plate: Delita PL

*AFNOR: <https://certificats-attestations.afnor.org/certifie-detail/068061038110180032206091164223152162249092011059>

Dimensions en mm - Poids, mesures, photos et schémas non contractuels - Diffusion non contrôlée.