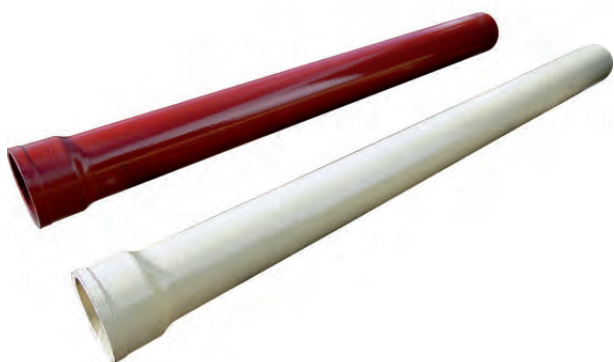


DAUPHIN



DESCRIPTION

Tube en fonte destiné à l'écoulement des eaux pluviales. Existe en version droite ou coudée.

AVANTAGES DU PRODUIT

Procure une protection mécanique contre les dégradations accidentelles surtout en zone carrossable.

MATIÈRE

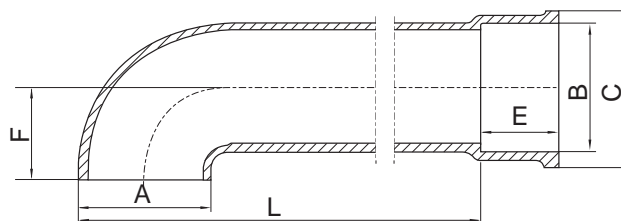
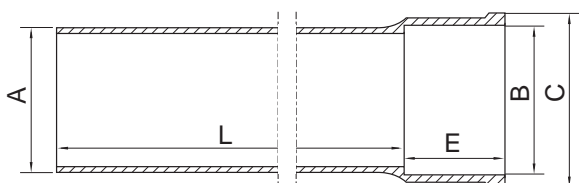
Fonte grise

REVÊTEMENT

Peinture époxy rouge ou beige d'une épaisseur de 30 µm intérieur et 120 µm extérieur.

LIEU D'INSTALLATION

A poser au bas des descentes d'eaux pluviales. Se raccorde au réseau d'égout ou à une gargouille de trottoir par l'intermédiaire d'un sabot de gargouille



RÉFÉRENCE	NR. D'ARTICLE	DIMENSIONS						KG	COLIS
		A	B	C	E	F	L		
Dauphin droit 80mm 1m rouge	841010	80	82	94	53	-	1000	8,5	30
Dauphin droit 80mm 1m sable	841000	80	82	94	53	-	1000	8,5	30
Dauphin droit 100mm 1m rouge	841011	100	102	114	60	-	1000	10,0	24
Dauphin droit 100mm 1m sable	841001	100	102	114	60	-	1000	10,0	24
Dauphin coude 80mm 1m rouge	841025	80	82	94	53	65	1000	9,0	30
Dauphin coude 80mm 1m sable	841020	80	82	94	53	65	1000	9,0	30
Dauphin coude 100mm 1m rouge	841022	100	102	114	60	75	1000	10,5	24
Dauphin coude 100mm 1m sable	841021	100	102	114	60	75	1000	10,5	24

Dimensions en mm - Poids, mesures, photos et schémas non contractuels - Diffusion non contrôlée.

éditeur responsable: FONDATEL-LECOMTE sa • Tél. 0032 (0)64 23 63 21 • e-mail: seneffe@fondatel.com

Commercial-Logistique: Rue Georges Stephenson 25 | Zoning industriel Seneffe C | B-7180 Seneffe • Production-siège: Parc Industriel | Rue Reppe 3 | B-5300 Seilles-Andenne