

# CH4i 138.120

## Regard de visite 400 kN

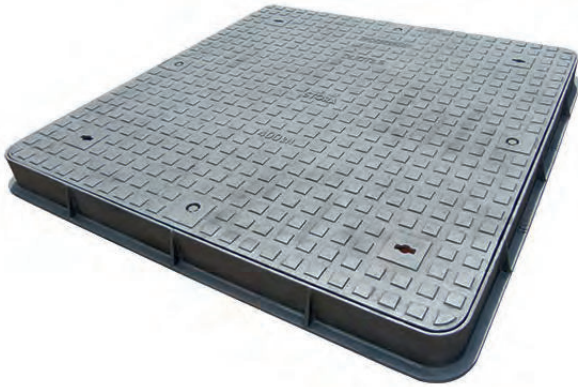
400kN



cadre carré



verrouillage



### DESCRIPTION

Regard de visite 400kN à cadre et couvercle carré

### AVANTAGES DU PRODUIT

#### Silence et stabilité

- Faces de contact CADRE-Couvercle usinées.
- Motifs antidérapants gaufrés peu bruyants optimisés.

#### Mise en œuvre et utilisation

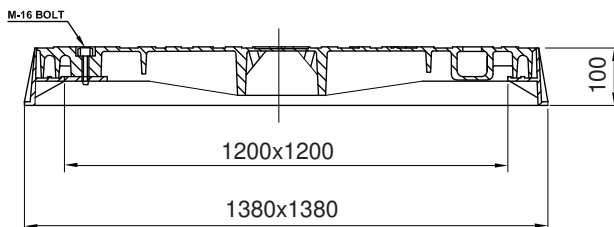
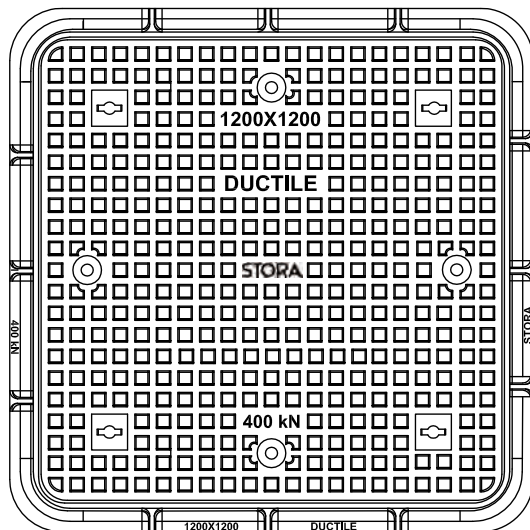
- Cadre renforcé, particulièrement rigide avec semelle non ajourée offrant une grande surface portante pour un scellement efficace.
- 4 points de préhension étanches par couvercle pour ouverture. Tenant compte de son poids, l'ouverture se fait via 4 chaînes dans les points de préhension.
- Spécialement conçu pour couvrir des fosses, chambres de vannes, etc...
- 4 points de verrouillage par serrage du couvercle dans le cadre, boulons M16.

### MATIÈRE

Fonte ductile GJS 500-7 selon EN1563.

### LIEU D'INSTALLATION

Particulièrement destiné aux voies de circulations à trafic moyen et aires de stationnement.



RÉFÉRENCE	NR D'ARTICLE	A X A	O X O	H	KG
CH4i 138.120 400kN	25912599	1380	1200	100	370

# CH4i 138.120

## Regard de visite 400 kN

400kN



cadre carré



verrouillage



<https://fondatel.com/index.php/politique-environnementale/>  
<https://qr.co2logic.com/52518ea7746fcbcc911c6b2a8873e80>

### ENVIRONNEMENT

#### 0 kg CO<sub>2</sub>/ensemble par compensation (\*)

(\*) Sur base de son bilan carbone, Fondatel a mis en place un plan d'actions visant à diminuer de 20% ses émissions CO<sub>2</sub> d'ici 2025 suivant les directives européennes.

Pour contrebalancer les émissions qui ne peuvent pas encore être évitées, Fondatel s'est engagée à soutenir des projets climatiques certifiés, permettant de réduire les émissions carbone globales et présentant des co-bénéfices alignés sur les Objectifs de Développement Durable des Nations Unies.

La compensation est de 802,90 kg CO<sub>2</sub>/ensemble avec revêtement