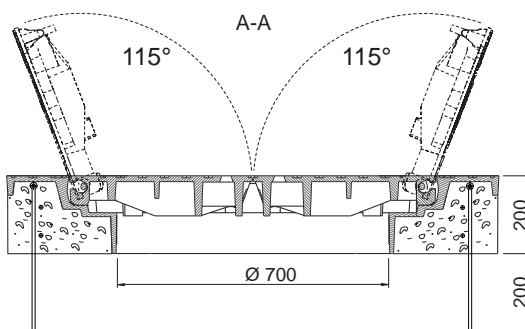
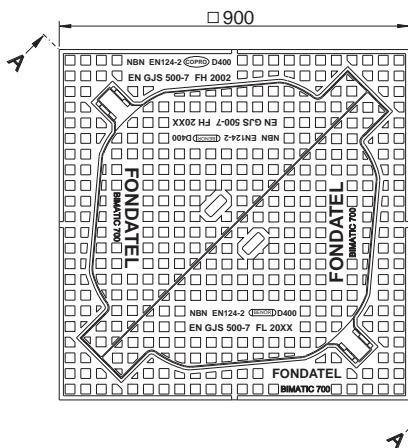
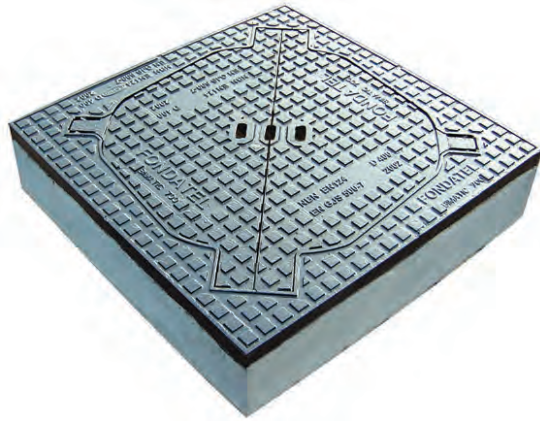




# BIMATIC 1

## Regard à vantaux triangulaires D400



EN124-2 par	trafic intense	cadre carré	articulé	pose tripode	sécurité	OPTION

### DESCRIPTION

Regard de chaussée articulé D400 à 2 vantaux triangulaires, trafic intense

### AVANTAGES DU PRODUIT

#### Articulation efficace

- Articulation auto nettoyante lors de l'ouverture.
- Pour la sécurité des utilisateurs : blocage de sécurité du tampon assuré en position 115°.
- La fermeture exige un léger soulèvement du tampon avant basculement.
- Extraction possible du tampon en position 90°

#### Silence et stabilité

- Cadre carré apparent après scellement.
- Cadre bétonné d'une hauteur de 200 mm présentant une cote de passage de Ø 700 mm.
- Contact cadre/tampon en 3 points avec assise en V empêchant le boitement du tampon dans son cadre.
- Motif antidérapant gaufré peu bruyant optimisé.
- Ensemble cadre et couronne béton d'une hauteur de 200 mm pour un scellement profond et efficace

#### Mise en œuvre et utilisation

- Cadre inclus dans une couronne béton
- Prise pour décollement du tampon avant l'ouverture.
- Points de préhension pour ouverture par pic, pioche ou crochet.

### MATIÈRE

Fonte ductile GJS 500-7 selon EN1563.

### REVÊTEMENT

- Peinture hydrosoluble noire non toxique et non polluante
- Ou sans revêtement

### LIEU D'INSTALLATION

Groupe 4, Classe D400 → voir EN124-1.

Particulièrement destiné aux voies de circulation des routes (y compris les rues piétonnes), accotements stabilisés et aires de stationnement pour tous types de véhicules routiers.

RÉFÉRENCE	NR D'ARTICLE	CODE RAPIDE COPRO	KG	COLIS
Bimatic 1 H200	201105	0452/0201	350	5

# BIMATIC 1

## Regard à vantaux triangulaires D400

EN124-2 par	trafic intense	cadre carré	articulé	pose tripode	sécurité	OPTION
						

### ENVIRONNEMENT

#### 0 kg CO<sub>2</sub>/ensemble par compensation (\*)

(\*) Sur base de son bilan carbone, Fondatel à mis en plan un plan d'actions visant à diminuer de 20% ses émissions CO<sub>2</sub> d'ici 2025 suivant les directives européennes.

Pour contrebalancer les émissions qui ne peuvent pas encore être évitées, Fondatel s'est engagée à soutenir des projets climatiques certifiés, permettant de réduire les émissions carbone globales et présentant des co-bénéfices alignés sur les Objectifs de Développement Durable des Nations Unies.

La compensation est de:  
-870,81kg CO<sub>2</sub>/ensemble avec revêtement  
-835,98kg CO<sub>2</sub>/ensemble sans revêtement

### CERTIFICATION TIERCE PARTIE

BENOR par COPRO suivant prescriptions PTV800

### OPTION

Marquage/Logo sur demande



<https://fondatel.com/index.php/politique-environnementale/>



La validité de la fiche technique peut être vérifiée via le code rapide du dispositif sur le site de COPRO. <https://extranet.copro.eu/fr>

