



ARTI 850 C 60

Regard de chaussée E600

EN 124-2 par



EN 124-2 par



trafic intense



cadre carré



articulé



faces de contact usinées



joint dans gorge usinée



sécurité



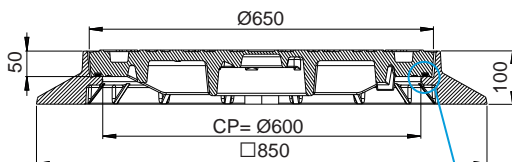
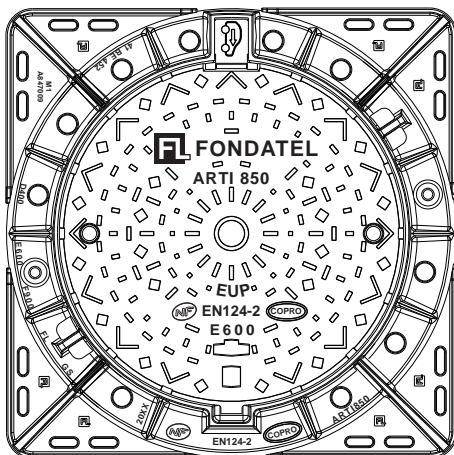
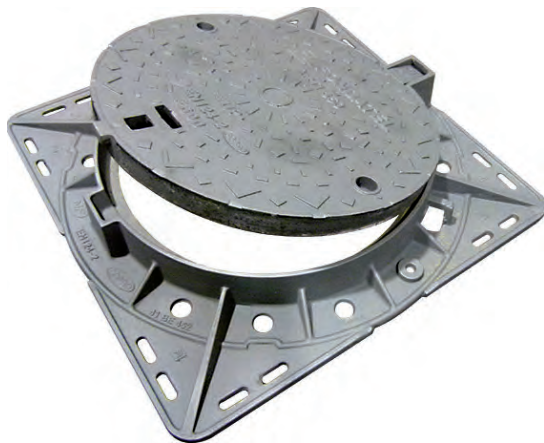
OPTION



OPTION



VARIANTE



DESCRIPTION

Regard de chaussée à cadre carré articulé E600 usiné verrouillable, trafic intense

AVANTAGES DU PRODUIT

Articulation efficace

- Articulation auto nettoyante lors de l'ouverture.
- Ouverture du tampon > 110° pour un accès facile et la sécurité des utilisateurs.
- Extraction du tampon en position 90°
- Sécurité avec blocage du tampon en position 90°.

Silence et stabilité

- Surfaces de contact CADRE-TAMPON usinées, avec joint EPDM en queue d'aronde continu serti dans la gorge usinée du tampon assurant une stabilité irréprochable.
- Motifs antidérapants peu bruyants optimisés.

Mise en œuvre et utilisation

- 2 anneaux de manutention sur la semelle du cadre.
- Indication du sens idéal de circulation.
- Cadre renforcé, particulièrement rigide avec semelle peu ajourée offrant une grande surface portante pour un scellement efficace.
- 4 trous sur la semelle du cadre pour un chevillage éventuel.
- Prise pour décollement du tampon avant l'ouverture.
- Boîte de manœuvre étanche pour ouverture par pic, pioche ou crochet.

MATIÈRE

Fonte ductile GJS 500-7 selon EN1563.

REVÊTEMENT

- Peinture hydrosoluble noire non toxique et non polluante
- Ou sans revêtement

LIEU D'INSTALLATION

Groupe 5, Classe E600 → voir EN124-1

Particulièrement destiné aux voies de circulations à trafic intense. Convient également aux zones imposant une charge à l'essieu importante tels que chaussées pour avions, docks.

RÉFÉRENCE	NR. D'ARTICLE	CODE RAPIDE COPRO	KG	COLISAGE
Arti C 60 carré - EUP	847020	0452/0178	107	10
Arti C 60 carré - EU	84702014	0452/0178	107	10
Arti C 60 carré - EP	84702013	0452/0178	107	10

Dimensions en mm - Poids, mesures, photos et schémas non contractuels - Diffusion non contrôlée.

ARTI 850 C 60

Regard de chaussée E600

EN 124-2 par



EN 124-2 par



trafic intense



cadre carré



articulé



faces de contact usinées



joint dans gorge usinée



sécurité



OPTION



OPTION



VARIANTE



<https://fondatel.com/index.php/politique-environnementale/>

ENVIRONNEMENT

0 kg CO₂/ensemble par compensation (*)

(*) Sur base de son bilan carbone, Fondatel a mis en plan un plan d'actions visant à diminuer de 20% ses émissions CO₂ d'ici 2025 suivant les directives européennes.

Pour contrebalancer les émissions qui ne peuvent pas encore être évitées, Fondatel s'est engagée à soutenir des projets climatiques certifiés, permettant de réduire les émissions carbone globales et présentant des co-bénéfices alignés sur les Objectifs de Développement Durable des Nations Unies.

La compensation est de:

-266,22 kg CO₂/ensemble avec revêtement

-255,57 kg CO₂/ensemble sans revêtement

CERTIFICATION TIERCE PARTIE

- Marque NF-VOIRIE
- COPRO

OPTIONS

- Verrouillage par serrage du tampon dans le cadre en 2 points.
- Marquage/Logo sur demande.

VARIANTES

- Version NON sécurité
- Existe également en version cadre rond: ARTI 850 R 60
- Existe en classe D400
- Version ventilée: 1 trou de ventilation central ø35 ou 2 trous de ventilation dans les emplacements prévus pour le verrouillage.



Cette marque certifie la conformité au référentiel NF-110 grâce à un contrôle permanent exercé par AFNOR CERTIFICATION 11, rue Francis de Pressensé F-93571 LA PLAINE SAINT DENIS CEDEX et accessible sur www.marque-nf.com

La validité de cette fiche technique peut être vérifiée sur le site de l'AFNOR <https://certificats-attestations.afnor.org/certifie-detail/068061038110180032206091164223152162249092011059>



La validité de la fiche technique peut être vérifiée via le code rapide du dispositif sur le site de COPRO. <https://extranet.copro.eu/fr>



OPTION VERROUILLAGE

