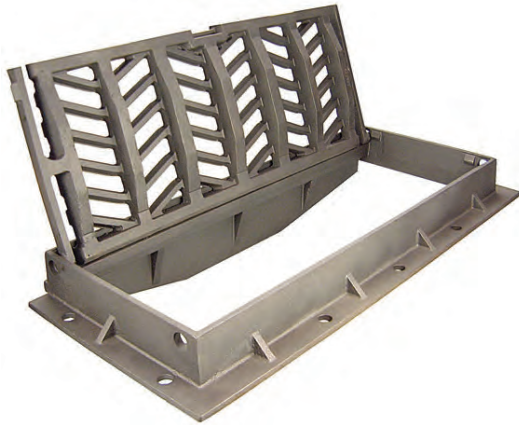


# AQUAVA

## Bouche d'égout D400



EN124-2 par	trafic intense	PMR	articulé	verrouillage barreaux élastiques

### DESCRIPTION

Grille d'avaloir articulée à verrouillage automatique D400 trafic intense.

### AVANTAGES DU PRODUIT

#### Articulation efficace

- Grille plate articulée sur charnières montées sur barreaux élastiques.
- Large ouverture de la grille pour un accès facile et la sécurité des utilisateurs.
- Grille réversible

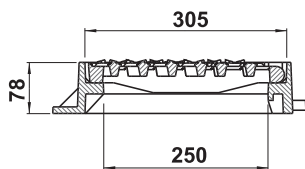
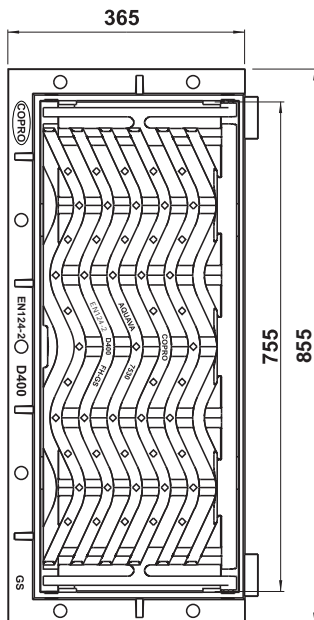
#### Silence et stabilité

- Verrouillage par barreaux élastiques.
- Conforme aux décrets n° 2006-1657 et 1658 du 21/12/2006 pour l'accès des personnes à mobilité réduite.
- Barreaux à 2 étages pour une absorption optimale et pour la résistance.
- Motifs antidérapants peu bruyants optimisés.

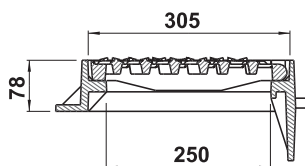
#### Mise en œuvre et utilisation

- Convient pour pose devant un avaloir (AA ou AT) ou une plaque de recouvrement (PA ou PT). Les 2 taquets renforts sont prévus à cet effet.
- Sur 3 côtés du cadre, large semelle de répartition non ajourée offrant une grande surface portante pour un scellement efficace. Le 4ème côté est équipé, côté trottoir, d'une nervure renfort pour assurer la résistance.
- Cadre d'une hauteur de 78 mm pour un ancrage et un scellement profond.
- Semelle percée de 7 trous ø18 pour un chevillage éventuel.
- Verrouillage par barreaux élastiques par simple pression sur la grille ou passage d'un véhicule.
- Encoche de levage pour déverrouiller la grille par effet de levier au moyen de tout outil traditionnel.
- Se décline en 3 versions:

- AQUAVA nervuré pour une pose par scellement sur 3 cotés avec une dimension de pose de 855 X 365.
- AQUAVA sans nervure pour une pose par scellement sur les 4 cotés avec une dimension de pose de 855 X 365.
- AQUAVA raccourci: pour une pose dans certaines chambres préfabriquées présentant une réservation sur 3 faces de 815 X 365 mm



AQUAVA - SN



AQUAVA

RÉFÉRENCE	NR. D'ARTICLE	CODE RAPIDE COPRO	KG	SURFACE D'AVALEMENT	COLIS
AQUAVA cadre nervuré	844345	0452/0232	55	7.5 dm <sup>2</sup>	20
AQUAVA cadre sans nervure	844348	0452/0231	53	7.5 dm <sup>2</sup>	20
AQUAVA semelle courte	844350	0452/0233	53	7.5 dm <sup>2</sup>	20

Dimensions en mm - Poids, mesures, photos et schémas non contractuels - Diffusion non contrôlée.

# AQUAVA

## Bouche d'égout D400

EN124-2 par



trafic intense



PMR



articulé



verrouillage  
barreaux élastiques



<https://fondatel.com/index.php/politique-environnementale/>  
<https://qr.co2logic.com/52518ea7746fcbcc911c6b2a8873e80>



La validité de la fiche technique peut être vérifiée via le code rapide du dispositif sur le site de COPRO. <https://extranet.copro.eu/fr>

### MATIÈRE

Fonte ductile GJS 500-7 selon EN1563.

### REVÊTEMENT

- Peinture hydrosoluble noire non toxique et non polluante
- Ou sans revêtement

### LIEU D'INSTALLATION

Groupe 4, classe D400 →voir EN124-1

Particulièrement destiné aux accotements stabilisés et aires de stationnement pour tous types de véhicules routiers.

### ENVIRONNEMENT

**0 kg CO<sub>2</sub>/ensemble par compensation (\*)**

(\*) Sur base de son bilan carbone, Fondatel a mis en place un plan d'actions visant à diminuer de 20% ses émissions CO<sub>2</sub> d'ici 2025 suivant les directives européennes.

Pour contrebalancer les émissions qui ne peuvent pas encore être évitées, Fondatel s'est engagée à soutenir des projets climatiques certifiés, permettant de réduire les émissions carbone globales et présentant des co-bénéfices alignés sur les Objectifs de Développement Durable des Nations Unies.

La compensation est de:

	avec revêtement	sans revêtement
AQUAVA cadre nervuré	119,35 kg CO <sub>2</sub> /ensemble	114,40 kg CO <sub>2</sub> /ensemble
AQUAVA cadre sans nervure	115,01 kg CO <sub>2</sub> /ensemble	110,24 kg CO <sub>2</sub> /ensemble
AQUAVA semelle courte	115,01 kg CO <sub>2</sub> /ensemble	110,24 kg CO <sub>2</sub> /ensemble

### CERTIFICATION TIERCE PARTIE

COPRO